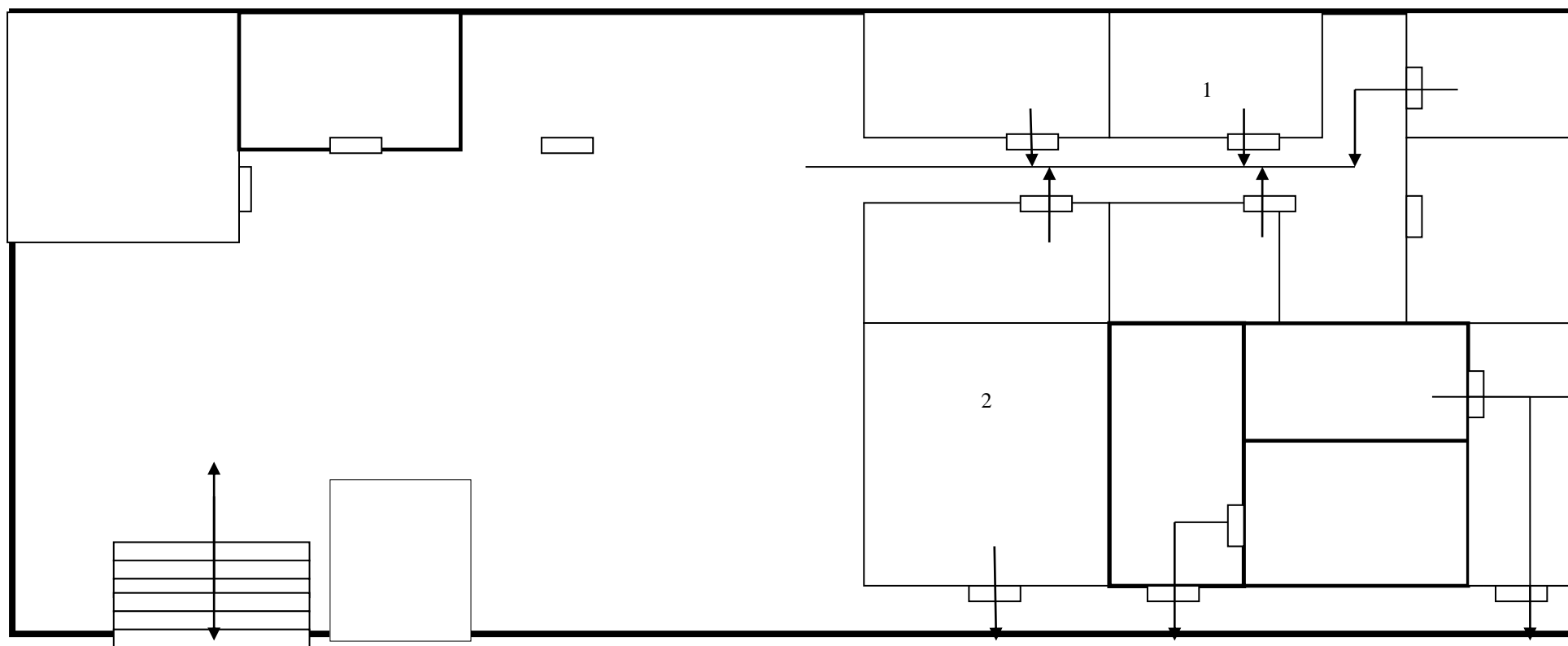


«Қазақстан темір жолы» ұлттық компаниясы»
акционерлік қоғамы «Ақтөбе магистральдық желі
бөлімшесі» филиалы директорының
2022 жылғы _____ № _____
бұйрығына 3 қосымша

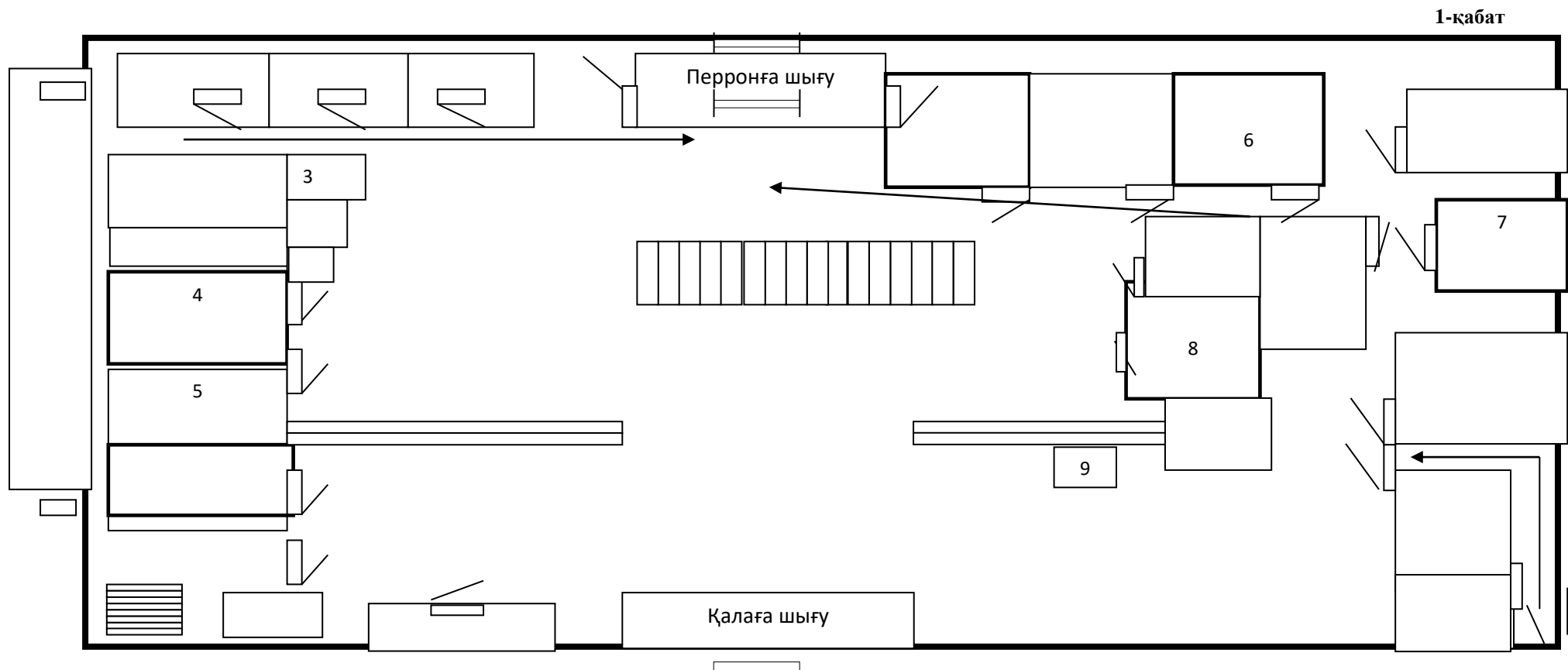
**АҚТӨБЕ ТЕМІРЖОЛ ВОКЗАЛДАРЫНДА КОММЕРЦИЯЛЫҚ ҚЫЗМЕТ ҮШІН АЛАҢДАРДЫ МҮЛІКТІК ЖАЛҒА БЕРУ (ЖАЛҒА АЛУ) БОЙЫНША
АЛАҢДАРДЫҢ ОРНАЛАСУ СЫЗБАСЫ**

жер төле қабаты



1. Жүк сақтау камерасы – 74,9 ш.м
2. Ақылы әжетхана – 131,9 шв.м.

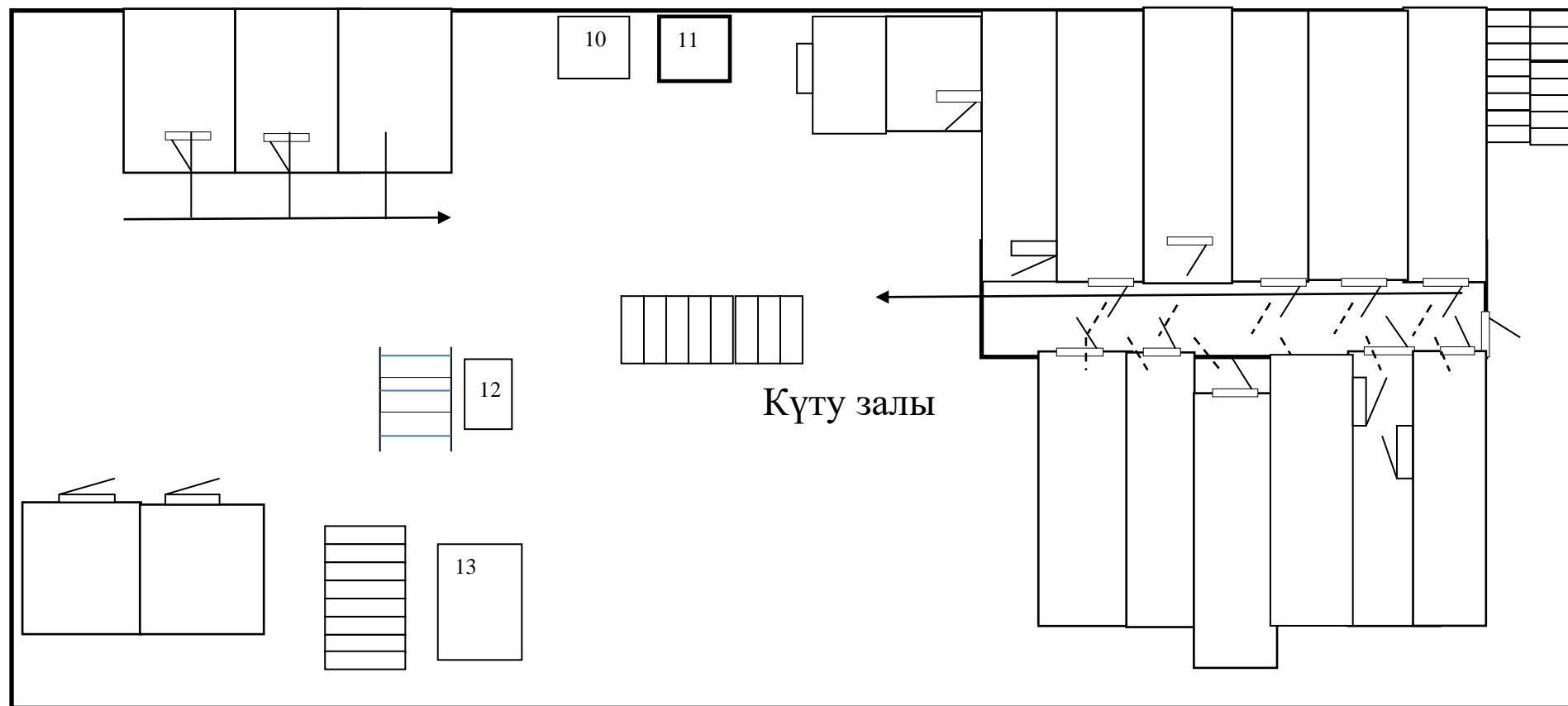
**АҚТӨБЕ ТЕМІРЖОЛ ВОКЗАЛДАРЫНДА КОММЕРЦИЯЛЫҚ ҚЫЗМЕТ ҮШІН АЛАҢДАРДЫ МҮЛІКТІК ЖАЛҒА БЕРУ (ЖАЛҒА АЛУ) БОЙЫНША
АЛАҢДАРДЫҢ ОРНАЛАСУ СЫЗБАСЫ**



- 3. Вендинг аппараты – 1 бірлік
- 4. Шағын маркет – 8,59 ш.м.
- 5. Парфюмерия және косметика дүкені – 7,34 ш.м
- 6. Коммерциялық үй- 12,07 ш.м.
- 7. Қоғамдық тамақтану пункті (асхана) – 184,8 ш.м.
- 8. Кофе витрина – 11,92 ш.м.
- 9. Ұялы телефонды зарядтау автоматы -1 бірлік.

**АҚТӨБЕ ТЕМІРЖОЛ ВОКЗАЛДАРЫНДА КОММЕРЦИЯЛЫҚ ҚЫЗМЕТ ҮШІН АЛАҢДАРДЫ МҮЛІКТІК ЖАЛҒА БЕРУ (ЖАЛҒА АЛУ) БОЙЫНША
АЛАҢДАРДЫҢ ОРНАЛАСУ СЫЗБАСЫ**

2-қабат



10. Вендинг аппараты – 1 бірлік.

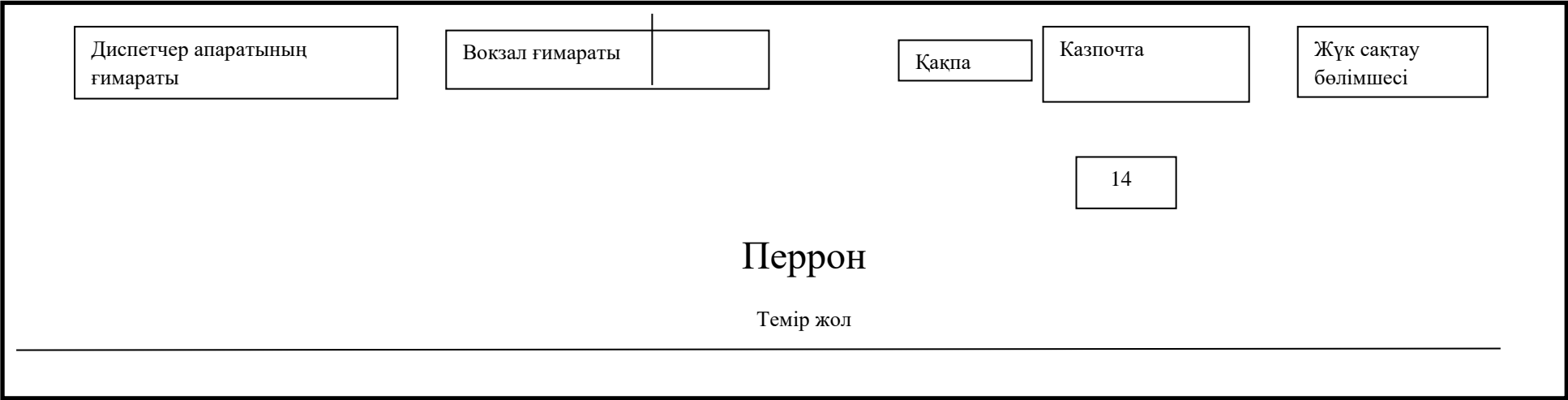
11. Вендинг аппараты (массаж креслосы) – 1 бірлік.

12. Қоғамдық тамақтану пункті- 40,90 ш.м.

13. Кафе – 56,85 ш.м

**АҚТӨБЕ ТЕМІРЖОЛ ВОКЗАЛДАРЫНДА КОММЕРЦИЯЛЫҚ ҚЫЗМЕТ ҮШІН АЛАҢДАРДЫ МҮЛІКТІК ЖАЛҒА БЕРУ (ЖАЛҒА АЛУ)
БОЙЫНША АЛАҢДАРДЫҢ ОРНАЛАСУ СЫЗБАСЫ**

Перрон



14. Коммерциялық үй – 20 ш.м.